

## HPLCアクセサリ

プライミングバルブ、圧力計キット、SSIバルブ、パルスダンパー



### Watersポンプ用 OPTI-PRIME™プライミングバルブ

P000562

Waters社のポンプのプライミングが簡単に片手で操作できます。

| 品名                         | CAT. NO. | 価格(¥)  |
|----------------------------|----------|--------|
| OPTI-PRIMEプライミングバルブ        | 59425-U  | 35,200 |
| 安全シリンジ付OPTI-PRIMEプライミングバルブ | 59426    | 69,300 |
| 安全シリンジ                     | 59451    | 31,900 |



58690-U

P000560



### SSI製 プライム/パーズバルブ

ポンプ、インジェクター間に接続する排出ポート付のドレインバルブです。560kg/cm<sup>2</sup> (8,000psi) の高い耐性を持ち、排出はルアーチップシリンジに適合するテーパーとなっていますので、ポンプドレイン用の特別な配管やフィッティング類が不要です。ポンプヘッドへの移動相吸引や移動相交換が、簡単なシリンジ操作だけで行えます。柔軟なシール材質の採用により最高圧下でも開閉はスムーズに行え、接液部はテフロン®、Tefzel®, SUS316のみです。SSI社用の1/16"用オシネジ、フェラリは別途ご注文下さい。

| 品名             | CAT. NO. | 価格(¥)  |
|----------------|----------|--------|
| SSIプライム/パーズバルブ | 58690-U  | 24,100 |

### Upchurch製 プライム/パーズバルブ

ねじルアーロックシリンジ付自動バルブ。操作简单、シールは長寿命。

| 品名   | 参照P/N | CAT. NO. | 価格(¥)  |
|--|-------|----------|--------|
| Upchurch プライム/パーズバルブ<br>(Waters 用)             | V-320 | 54716-U  | 33,600 |
| Upchurch ユニバーサル プライム/パーズバルブ<br>(1/4-28フィッティング) | V-321 | 54718-U  | 33,600 |

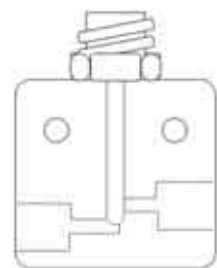
### SSI製 圧力計キット

高い精度(±1.5%)を持つ、グリセリン充填の圧力計です。64mm (2.5")大型計器面を持ち、1/4インチNPTネジで接続します。ケース、ソケット、ブルドン管は、耐腐食性のSUS316製で、キットには、装置へ簡単に装着する為のT字管を含む部品類が付属しています。

| 品名                                       | CAT. NO. | 価格(¥)  |
|--|----------|--------|
| 0-3000psi(210kg/cm <sup>2</sup> )用圧力計キット | 58623-U  | 37,800 |
| 0-6000psi(420kg/cm <sup>2</sup> )用圧力計キット | 58624    | 37,800 |

2方シャット  
オフバルブ

58789



### SSI製 2方シャットオフバルブ

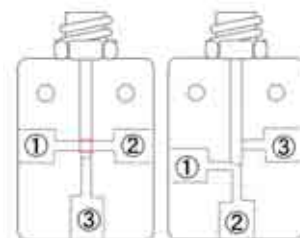
ポンプとインジェクター間に2方バルブを取り付け、ピークが検出された時点で、移動相のカラムへ流れを止め、可変波長検出器でセル内のピークのスペクトル測定ができます。SSI製1/4-28ネジ山フィッティング入り。耐圧15,000psi (1054kg/cm<sup>2</sup>)。

| 品名             | CAT. NO. | 価格(¥)  |
|----------------|----------|--------|
| 高圧用2方シャットオフバルブ | 58789    | 28,300 |



3方流路分割バルブ

58794

ボトムベント  
58793      サイドベント  
58794

### SSI製 3方流路分割バルブ

流路分割、インライン型圧力計の接続など圧力のかかる部分に使用。

- LCのバイパス用に使用する場合  
サイドベント型：オルテック、LDC、パーキンエルマー、スペクトラフィジック  
ボトムベント型：バリアン5000
- 耐圧は15,000 psi (1,054kg/cm<sup>2</sup>)
- 1/16"配管用フィッティングが付属
- フィッティングは、1/4-28ネジ山 (SSI型)  
(2方、3方バルブ共通)
- 流路分割前は図中①-②が開放、分割後は③が開放

| 品名・内容              | CAT. NO. | 価格(¥)  |
|--------------------|----------|--------|
| 3方流路分割バルブ(サイドベント型) | 58794    | 28,300 |
| 3方流路分割バルブ(ボトムベント型) | 58793    | 29,400 |

### SSI製 LO-Pulseダンパー

パルスダンパーはポンプの脈動を消して、ベースラインをより安定にさせます。SSIのLO-Pulseダンパーは、シングルピストン往復型HPLCポンプ(例 Altex 110A、Eldexポンプ、LDCミニポンプ VS、SSI 200型/300型等)に適合する特許製品です。圧力範囲は500psiから6,000psi (35-420kg/cm<sup>2</sup>) で、微量試料成分の定量分析の精度と検出限界を高めます。接続用部品と説明書が付属しています。

| 品名                   | CAT. NO. | 価格(¥)  |
|----------------------|----------|--------|
| LO-Plusダンパー          | 58455    | 99,700 |
| LO-Plusダンパー、キャビネットなし | 58442    | 72,000 |