

アセンティス[®] ES Cyano HPLC Columns

2010年5月末から新発売!!

<特徴>

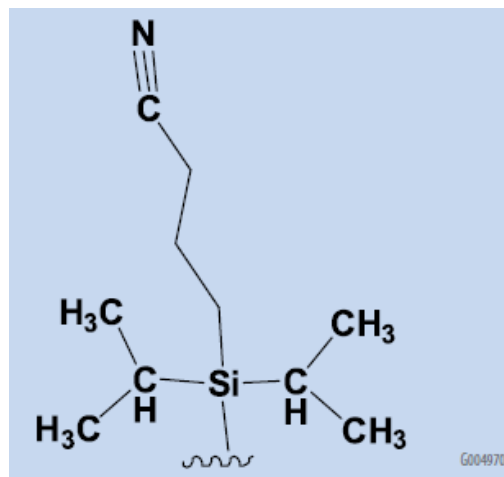
- ◇低pHでの優れた安定性
- ◇逆相、HILIC、順相モードで使用可能
- ◇LC-MSアプリケーションでの低ブリード
- ◇100%水系移動相で使用可能

<応用例>

- 極性化合物
- 芳香族ニトロ化合物
- 三環系抗うつ薬
- ステロイド

USPコード	: L10
固定相	: diisopropyl cyano propyl
エンドキャップ	: Yes
粒子純度	: <5 ppm metals
ポアサイズ	: 100 Å
比表面積	: 450 m ² /g
カーボン含有量	: 10%
pH範囲	: 1~8

粒子径	内径(mm)	長さ(cm)	CAT.NO.	価格(¥)
5 μm	2.1	5	577300-U	42,000
5 μm	2.1	10	577301-U	51,000
5 μm	2.1	15	577303-U	60,000
5 μm	4.6	5	577304-U	42,000
5 μm	4.6	10	577305-U	51,000
5 μm	4.6	15	577306-U	60,000
5 μm	4.6	25	577307-U	69,000
3 μm	2.1	5	577308-U	45,000
3 μm	2.1	10	577309-U	60,000
3 μm	2.1	15	577310-U	63,000
3 μm	4.6	5	577311-U	45,000
3 μm	4.6	10	577312-U	60,000



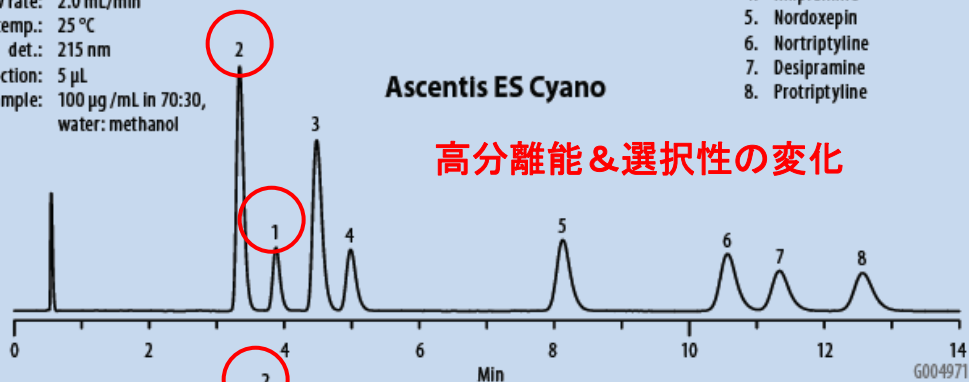
Tricyclic Antidepressants on Ascentis ES Cyano and a Competitor Cyano Phase

column: as indicated; 15 cm x 4.6 mm, 5 μm particle
 mobile phase A: 20 mM potassium phosphate, dibasic (pH 7.0 with phosphoric acid)
 mobile phase B: acetonitrile
 mobile phase C: methanol
 mixing proportions: A:B:C, 25:60:15
 flow rate: 2.0 mL/min
 temp.: 25 °C
 det.: 215 nm
 injection: 5 μL
 sample: 100 μg/mL in 70:30, water: methanol

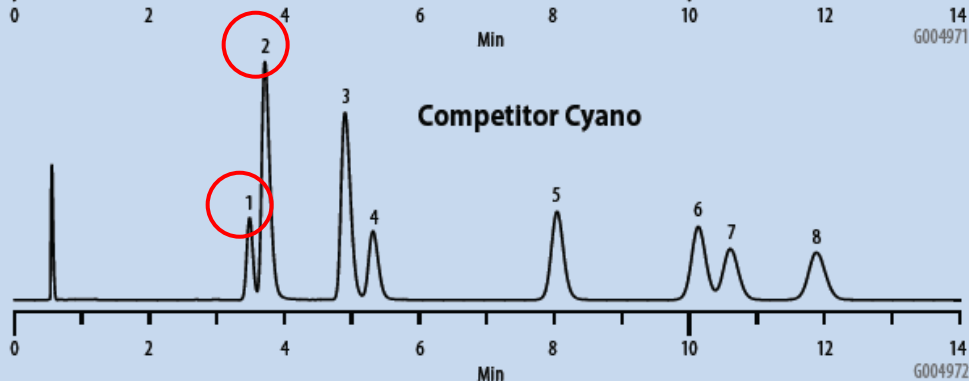
1. Trimipramine
2. Doxepin
3. Amitriptyline
4. Imipramine
5. Nordoxepin
6. Nortriptyline
7. Desipramine
8. Protriptyline

Ascentis ES Cyano

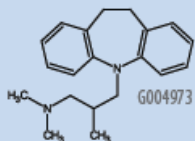
高分離能 & 選択性の変化



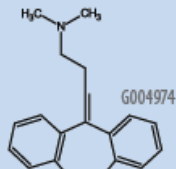
Competitor Cyano



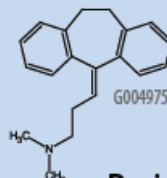
Trimipramine



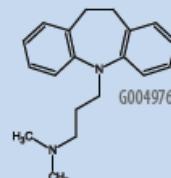
Doxepin



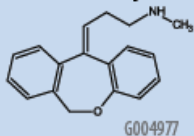
Amitriptylin



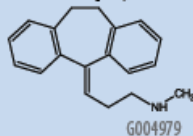
Imipramine



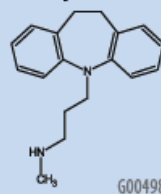
Nordoxepin



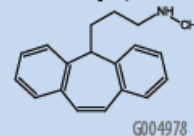
Nortriptyline



Desipramine



Protriptyline



・本カタログに掲載の製品及び情報は2010年6月1日現在の内容であり、収録の品目、製品情報、価格等は予告なく変更される場合がございます。最新の情報は、弊社Webサイト (sigma-aldrich.com/japan) をご覧ください。
 ・掲載価格は希望納入価格 (税別) です。詳細は販売代理店様へご確認ください。
 ・弊社の試薬は試験研究用のみを目的として販売しております。医薬品、家庭用その他試験研究以外の用途には使用できません。

SIGMA-ALDRICH®

シグマアルドリッチ ジャパン株式会社

アナリティカル事業部

〒140-0002 東京都品川区東品川2-2-24 天王洲セントラルタワー4F

製品に関するお問合せは、弊社テクニカルサポートへ

TEL:03-5796-7350 FAX:03-5796-7355

E-mail アドレス: sialjps@sial.com

在庫照会/ご注文方法に関するお問合せは、弊社カスタマーサービスへ

TEL:03-5796-7320 FAX:03-5796-7325

大阪営業所: 〒532-0004 大阪市淀川区西宮原2-7-38 新大阪西浦ビル

TEL:06-6397-5963 FAX:06-6397-4649

URL:<http://www.sigma-aldrich.com/japan>

お問合せは下記代理店へ

LC10061801 2010.6

SIGMA-ALDRICH®