

高性能フィッティング

特徴

- 配管のデッドボリューム（エキストラカラムの影響）を最小にし、ピークの広がり、理論段数の低下を最小化
- スライド式フェラルによりどんなポートでも接続可能
- 特殊ツールを使用することなく、手締めで接続
- 使用耐圧 15,000 psi (1,054 kgf/cm², 103.4MPa)
- 手締めで UHPLC にも適用可能

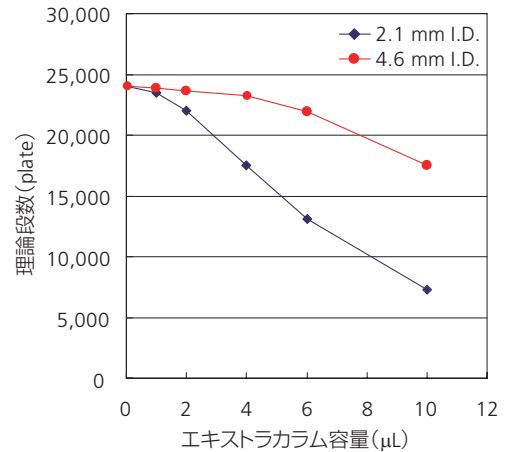


Fig.7 エキストラカラムの容量と理論段数の関係
(Ascentis® Express 10 cm L)

〈ダブルエンドフィッティング〉



使用目的	長さ (cm)	I.D. (mm)	配管内容積 (μL)	O.D. (inch)	チューブタイプ	CAT. NO.	価格(¥)
カラム - 検出器間、カラム連結等	10	0.127	1.27	1/32"	Flexible	53681-U	17,800
インジェクター-カラム間、インジェクター-ヒーター間等	20	0.127	2.53	1/32"	Flexible	53682-U	17,800
ポンプ-インジェクター間等	30	0.127	3.80	1/32"	Flexible	53683-U	17,800
ポンプ-インジェクター間、長い接続部等	40	0.127	5.06	1/32"	Flexible	53684-U	17,800
高流量のフレキシブルな接続等	20	0.254	10.13	1/32"	Flexible	53685-U	17,800
カラム連結 (U字連結) 等	10	0.127	1.27	1/16"	Rigid	53686-U	15,700
カラム連結 (直列連結) 等	10	0.127	1.27	1/16"	Rigid	53687-U	15,700
高流量の接続等	10	0.254	5.06	1/16"	Rigid	53688-U	15,700
高流量の長めの接続等	20	0.254	10.13	1/16"	Rigid	53689-U	15,700
長い装置間接続部等	55	0.127	6.96	1/16"	Rigid	54252-U	17,800
高流量、長い装置間接続部等	55	0.1778	13.65	1/16"	Rigid	54253-U	17,800

〈シングルエンドフィッティング〉

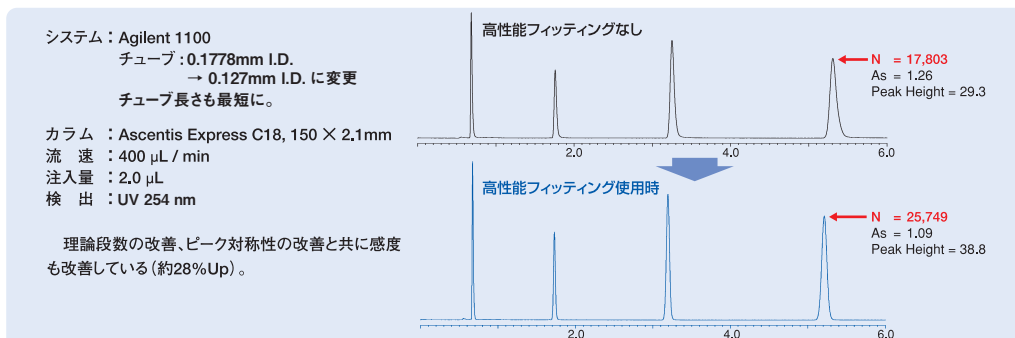
- シングルエンド型は、頻りにエンドフィッティングを接続する場合や、片方のエンドフィッティングが取り外せない場合に便利です。



使用目的	長さ (cm)	I.D. (mm)	配管内容積 (μL)	O.D. (inch)	チューブタイプ	CAT. NO.	価格(¥)
カラム - 検出器間、カラム連結等	10	0.127	1.27	1/32"	Flexible	53613-U	15,600
インジェクター-カラム間、インジェクター-ヒーター間等	20	0.127	2.53	1/32"	Flexible	53614-U	15,600
ポンプ-インジェクター間等	30	0.127	3.80	1/32"	Flexible	53617-U	15,600
ポンプ-インジェクター間、長い接続部等	40	0.127	5.06	1/32"	Flexible	53625-U	15,600
長い接続部等	55	0.127	6.96	1/32"	Flexible	53628-U	16,600
長い接続部等	55	0.1778	13.65	1/32"	Flexible	53627-U	16,600

〈Agilent® 1100 / 1200HPLC システム用〉

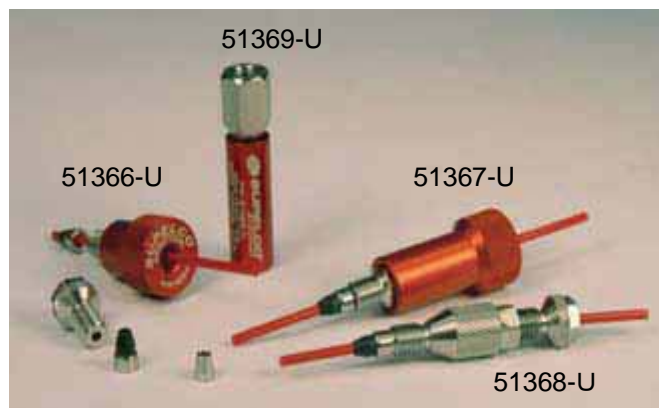
使用目的	長さ (cm)	I.D. (mm)	配管内容積 (μL)	O.D. (inch)	チューブタイプ	CAT. NO.	価格(¥)
ヒーターブロック出口用	15	0.127	1.90	1/16"	Rigid	53629-U	18,000



※ Agilent® は Agilent Technologies の登録商標です。

新高性能フィッティング Supel™ - Connect シリーズ

- ・最小デッドボリューム
- ・外径1/16"チューブ用
- ・10-32ポート接続用
- ・使用耐圧
 ステンレスチューブ、PEEKsIIチューブ使用時：
 15,000 psi (1,054 kgf/cm², 103.4 MPa, 1034 bar)
 PEEKチューブ使用時：
 10,000 psi (703 kgf/cm², 68.9 MPa, 689 bar)



品名	入数	CAT.NO.	価格(¥)
Supel-Connect Better Nut	10	51359-U	9,300
Supel-Connect Better Nut (ステンレス製フェラル付)	2	51361-U	2,600
Supel-Connect Better Nut (黒色PEEK製フェラル付)	2	51365-U	3,300
Supel-Connect Short 高性能フィッティング (PEEK/PEEKsII チューブ用、黒色PEEK製フェラル付)	2	51366-U	9,300
Supel-Connect Long 高性能フィッティング (PEEK/PEEKsII チューブ用、黒色PEEK製フェラル付)	2	51367-U	9,300
Supel-Connect 高性能フィッティング (ステンレス チューブ用、黒色PEEK製フェラル付)	1	51368-U	6,600
フェラル クリンピング工具 Supel-Connect 高性能フィッティング (CAT.NO.51368-U) 用	1	51369-U	6,500
交換用フェラル (黒色PEEK製) ステンレスロックリング付	10	53690-U	8,000

・本カタログに掲載の製品及び情報は2010年4月1日現在の内容であり、掲載の品目、製品情報、価格等は予告なく変更される場合がございます。
 最新の情報は、弊社Webサイト(sigma-aldrich.com/japan)をご覧ください。
 ・掲載価格は希望納入価格(税別)です。詳細は販売代理店様へご確認ください。
 ・弊社の試薬は試験研究用のみを目的として販売しております。医薬品、家庭用その他試験研究以外の用途をご検討の場合は、ファインケミカル事業部に相談ください。

SIGMA-ALDRICH®

シグマ アルドリッチ ジャパン株式会社
アナリティカル事業部

〒140-0002 東京都品川区東品川2-2-24 天王洲セントラルタワー4階

製品に関するお問い合わせは、弊社テクニカルサポートへ

TEL : 03-5796-7350 FAX : 03-5796-7355

E-mail : sialjpsp@sial.com

在庫照会・ご注文方法に関するお問い合わせは、弊社カスタマーサービスへ

TEL : 03-5796-7320 FAX : 03-5796-7325

E-mail : sialjpcs@sial.com

大阪営業所 : 〒532-0004 大阪市淀川区西宮原2-7-38 新大阪西浦ビル

TEL : 06-6397-5963 FAX : 06-6397-4649

URL: <http://www.sigma-aldrich.com/japan>

お問い合わせは下記代理店へ