

# 【カスタムペプチド発送方法の変更について】

冬・春期間（10月1日より）：通常便発送

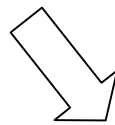
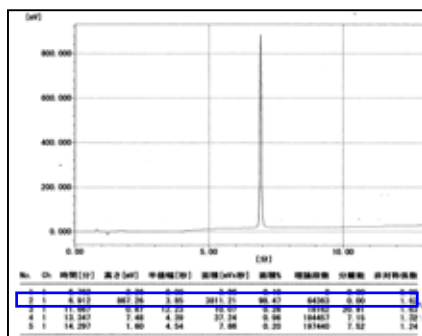
夏・秋期間（5月1日より）：冷蔵便発送

冬・春期間は常温で発送に変更となります。

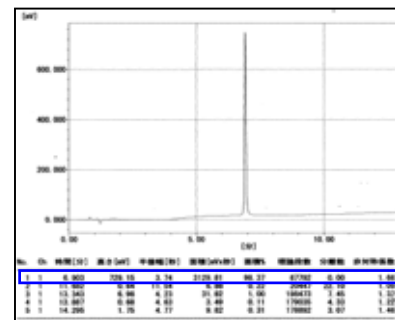
## 【常温でお届けについて】

冬・春季間については極端な温度上昇はなく、製品の品質に問題ございません。

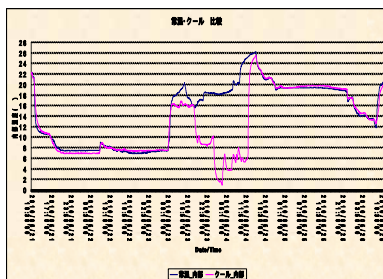
### コントロール



### 加温・加湿後



### 発送による温度テスト



通常便発送（常温）による製品の品質について加温・加湿テスト、出荷テストなどを行い、製品の品質に問題の無い事を確認しております。ご安心ください。

保冷材は通年「有料オプション」扱い。

2個100円の追加料金

ご希望の際は別途メールまたは電話でご連絡ください。

- ・保冷剤を追加頂いた場合、冷蔵便・通常便をご選択可能。
- ・冷蔵便は従来のダンボール使用となります。

\* ご不明な点がございましたら、下記のお問合せ先までご連絡ください。

・本カタログに掲載の製品及び情報は2010年10月1日現在の内容であり、掲載の品目、製品情報、価格等は予告なく変更される場合がございます。  
 ・弊社の試薬は試験研究用のみを目的として販売しております。医薬品、家庭用その他試験研究以外の用途をご検討の場合は、ファインケミカル事業部にご相談ください。

カスタム製品に関するお問合せは下記までご連絡下さい。

**SIGMA-ALDRICH®**

シグマ アルドリッチ ジャパン株式会社  
ライフサイエンス事業部

TEL Customer Support (日本語・納期については別窓) Scientific Support (技術的なお問合せ)  
0120-730-830 • 0133-75-7311 0120-730-860 • 0133-71-2471  
FAX 受付専用  
0120-730-850 • 0133-75-7322 e-mail genosysjp@sial.com

<http://www.genosys.jp>