

Ascentis® Express キャピラリーカラム

〈特徴〉

- ◇従来のカラムより高いサンプル保持容量
- ◇Sub-2 μm カラムより低い背圧
- ◇ペプチドやその分解物 (3000 amu 以下) に最適な細孔径 90 Å
- ◇理論段数 200,000 (N/m)

カラム内径と最高耐圧の関係

カラム I.D. (μm)	最高耐圧 (psi)
75	8500
100	8500
200	6500
300	6500
500	5000

カラム内径と最適流速の関係

カラム I.D. (μm)	最適流速 (μL/min)
75	1
100	2
200	5
300	10
500	20

キャピラリーカラム価格表

I.D. (μm)	Length (cm)	C18		C8	
		CAT.NO.	価格 (¥)	CAT.NO.	価格 (¥)
75	5	53982-U	90,000	53983-U	90,000
100	5	53985-U	90,000	53987-U	90,000
200	5	53989-U	90,000	53991-U	90,000
300	5	53992-U	90,000	53997-U	90,000
500	5	53998-U	90,000	53999-U	90,000
75	15	54129-U	98,000	54229-U	98,000
100	15	54256-U	98,000	54260-U	98,000
200	15	54261-U	98,000	54262-U	98,000
300	15	54271-U	98,000	54272-U	98,000
500	15	54273-U	98,000	54275-U	98,000

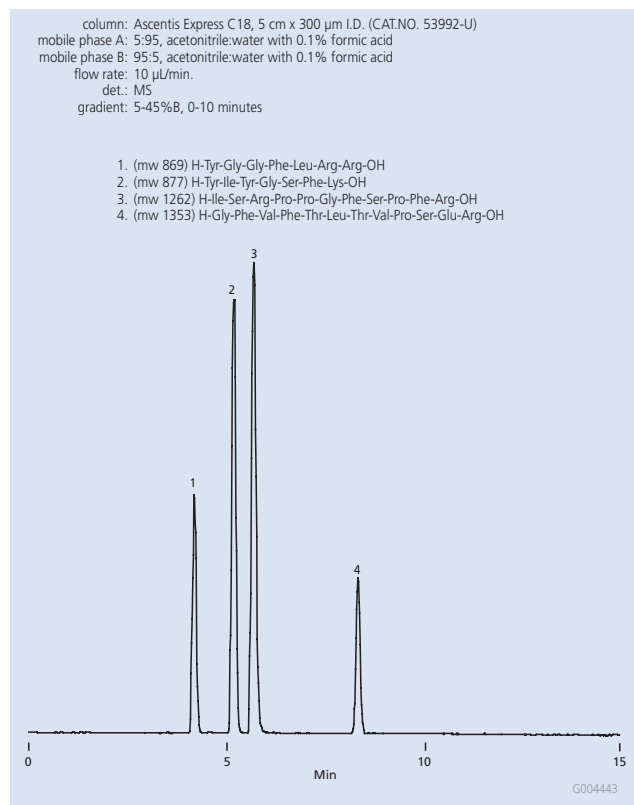


Fig.6 C18 キャピラリーカラムでのペプチド分析