

Equity®-1 (無極性カラム)

※税別

内径 (mm)	長さ (m)	膜厚 (μm)	MAX温度 (°C) 恒温/昇温	CAT.NO.	キャンペーン 価格 (¥)
0.10	15	0.1	325/350	28039-U	45,750
0.20	12	0.33	325/350	28041-U	33,975
	10	1.2	325/350	28043-U	33,975
0.25	30	0.1	325/350	28044-U	59,475
	15	0.25	325/350	28045-U	37,800
	30	0.25	325/350	28046-U	59,475
	60	0.25	325/350	28047-U	105,825
	15	1.0	325/350	28048-U	37,800
	30	1.0	325/350	28049-U	59,475
	60	1.0	325/350	28050-U	105,825
0.32	100	1.0	325/350	28052-U	121,275
	30	0.1	325/350	28053-U	64,875
	15	0.25	325/350	28054-U	40,125
	30	0.25	325/350	28055-U	64,875
	60	0.25	325/350	28056-U	112,725
	30	1.0	325/350	28057-U	64,875
	60	1.0	325/350	28058-U	112,725
	100	1.0	325/350	28060-U	129,675
	30	2.0	325/350	28061-U	64,875
	30	5.0	325/350	28062-U	64,875
0.53	60	5.0	325/350	28063-U	112,725
	15	0.1	300/320	28064-U	41,700
	15	0.5	300/320	28067-U	41,700
	30	0.5	300/320	28068-U	74,100
	15	1.0	300/320	28069-U	41,700
	30	1.0	300/320	28071-U	74,100
	15	1.5	300/320	28072-U	41,700
	30	1.5	300/320	28073-U	74,100
	60	1.5	300/320	28074-U	117,375
	15	3.0	260/280	28075-U	41,700
0.53	30	3.0	260/280	28076-U	74,100
	60	3.0	260/280	28077-U	117,375
	15	5.0	260/280	28079-U	41,700
	30	5.0	260/280	28081-U	74,100
	60	5.0	260/280	28082-U	117,375

SLB™-5ms (微極性カラム)

※税別

内径 (mm)	長さ (m)	膜厚 (μm)	MAX温度 (°C) 恒温/昇温	CAT.NO.	キャンペーン 価格 (¥)
0.10	10	0.1	340/360	28465-U	44,250
	15	0.1	340/360	28466-U	45,750
0.18	20	0.18	340/360	28564-U	47,250
	12	0.3	340/360	28566-U	45,750
	30	0.3	340/360	28575-U	52,500
0.20	20	0.36	340/360	28576-U	47,250
	30	0.2	340/360	28513-U	62,250
0.25	30	0.1	340/360	28467-U	62,250
	15	0.25	340/360	28469-U	38,550
	30	0.25	340/360	28471-U	62,250
	60	0.25	340/360	28472-U	105,750
	15	0.5	340/360	28577-U	38,550
	30	0.5	340/360	28473-U	62,250
	60	0.5	340/360	28474-U	105,750
	30	1.0	340/360	28476-U	62,250
	15	0.25	340/360	28557-U	41,250
	30	0.25	340/360	28482-U	66,900
0.32	30	0.32	340/360	28532-U	66,900
	15	0.5	340/360	28597-U	41,250
	30	0.5	340/360	28484-U	66,900
	30	1.0	340/360	28487-U	66,900
0.53	30	0.5	330/340	28541-U	74,850
	30	1.0	330/340	28559-U	74,850

SLB™-IL100 (強極性カラム)

※税別

内径 (mm)	長さ (m)	膜厚 (μm)	MAX温度 (°C) 恒温/昇温	CAT.NO.	キャンペーン 価格 (¥)
0.10	15	0.08	230	28882-U	45,750
0.18	20	0.14	230	28883-U	56,250
0.25	30	0.2	230	28884-U	66,750
	60	0.2	230	28886-U	117,750
0.32	30	0.26	230	28887-U	73,500
	60	0.26	230	28888-U	129,750

・本カタログに掲載の製品及び情報は2009年10月1日現在の内容であり、掲載の品目、製品情報、価格等は予告なく変更される場合がございます。最新の情報は、弊社Webサイト (sigma-aldrich.com/japan) をご覧ください。
 ・掲載価格は希望納入価格 (税別) です。詳細は販売代理店様へご確認ください。
 ・弊社の試薬は試験研究用のみを目的として販売しております。医薬品、家庭用その他試験研究以外の用途には使用できません。

SIGMA-ALDRICH®

シグマ アルドリッチ ジャパン株式会社
アナリティカル事業部

〒140-0002 東京都品川区東品川2-2-24 天王洲セントラルタワー4F
 製品に関するお問合せは、弊社テクニカルサポートへ
 TEL:03-5796-7350 FAX:03-5796-7355
 E-mail アドレス: sialjpsp@sial.com
 在庫照会/ご注文方法に関するお問合せは、弊社カスタマーサービスへ
 TEL:03-5796-7320 FAX:03-5796-7325
 大阪営業所: 〒532-0004 大阪市淀川区西宮原2-7-38 新大阪西浦ビル
 TEL:06-6397-5963 FAX:06-6397-4649
URL: <http://www.sigma-aldrich.com/japan>

お問い合わせは下記代理店へ

SAJ1150 2009.10

SUPELCO®
Analytical

ガスクロマトグラフィー用 ローブリードキャピラリーカラム

キャンペーン期間:2009年10月1日~12月末日

**25%
OFF!!**



Equity®-1

無極性:100% ポリジメチルシロキサン

SLB™-5ms

微極性:5%フェニルポリメチルシロキサン

SLB™-IL100

強極性:イオン液体液相 (TCEPと同等の極性)

地下貯蔵タンク (UST) ガソリン炭化水素量 (GRO) (Equity®-1)

Equity®-1

Column : Equity®-1, 15 m x 0.10 mm I.D., 0.10 µm (28039-U)

Oven : 75 °C, 40 °C /min. to 110 °C, 7.5 °C /min. to 190 °C

inj. : 200 °C

det. : FID, 250 °C

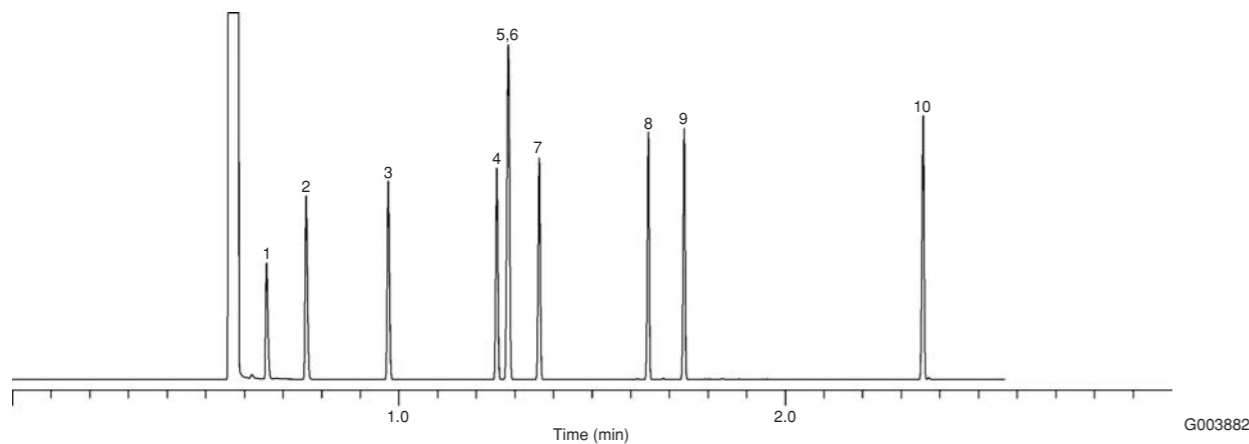
carrier gas : hydrogen, 57 cm/sec @ 75 °C

Injection : 0.5 µL, 200:1 split

Liner : 4 mm I.D., split, cup design

Sample : UST Modified GRO Mix, each analyte at 1000 ppm in methanol (48167)

1. MTBE
2. Benzene
3. Toluene
4. Ethyl benzene
5. m-Xylene
6. p-Xylene
7. o-Xylene
8. 1,3,5-Trimethylbenzene
9. 1,2,4-Trimethylbenzene
10. Naphthalene



ナタネオイルFAMES (SLB™-IL100)

SLB™-IL100

利点

- ポリマー液相ではないため、非常に安定
- TCEPと同等の極性 (強極性) で最高使用温度が230°C
- 極性カラムに新たな分離の可能性

Column : SLB™-IL100, 30 m x 0.25 mm I.D., 0.20 µm (28884-U)

Oven : 180 °C

inj. : 250 °C

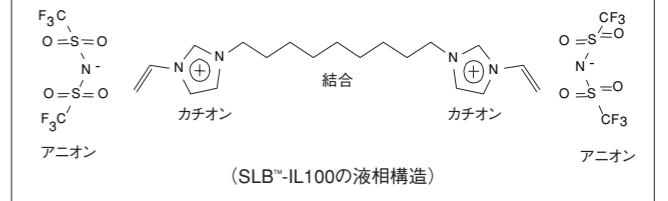
det. : FID, 250 °C

carrier gas : helium, 30 cm/sec @ 180 °C

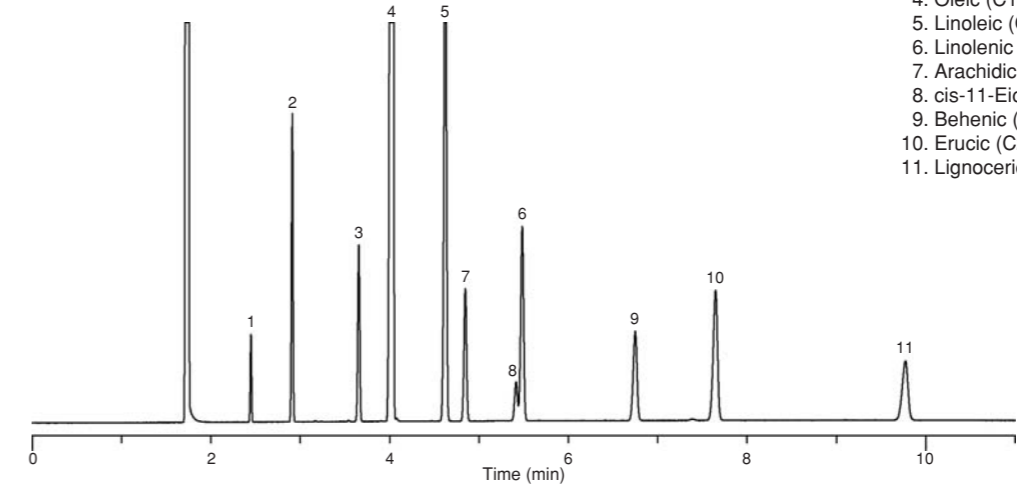
Injection : 1 µL, 100:1 split

Liner : 4 mm I.D., split, cup

Sample : Rapeseed oil FAME mix, 5 mg/mL total FAMES in methylene chloride



1. Myristic (C14:0)
2. Palmitic (C16:0)
3. Stearic (C18:0)
4. Oleic (C18:1n9c)
5. Linoleic (C18:2)
6. Linolenic (C18:3)
7. Arachidic (C20:0)
8. cis-11-Eicosenoic (C20:1)
9. Behenic (C22:0)
10. Erucic (C22:1)
11. Lignoceric (C24:0)



レモン エッセンシャルオイル (SLB™-5ms)

SLB™-5ms

Chromatogram courtesy of Prof. Luigi Mondello (Univ. of Messina, Italy)

Column : SLB™-5ms, 10 m x 0.10 mm I.D., 0.10 µm (28465-U)

Oven : 40 °C, 50 °C /min. to 320 °C

inj. : 320 °C

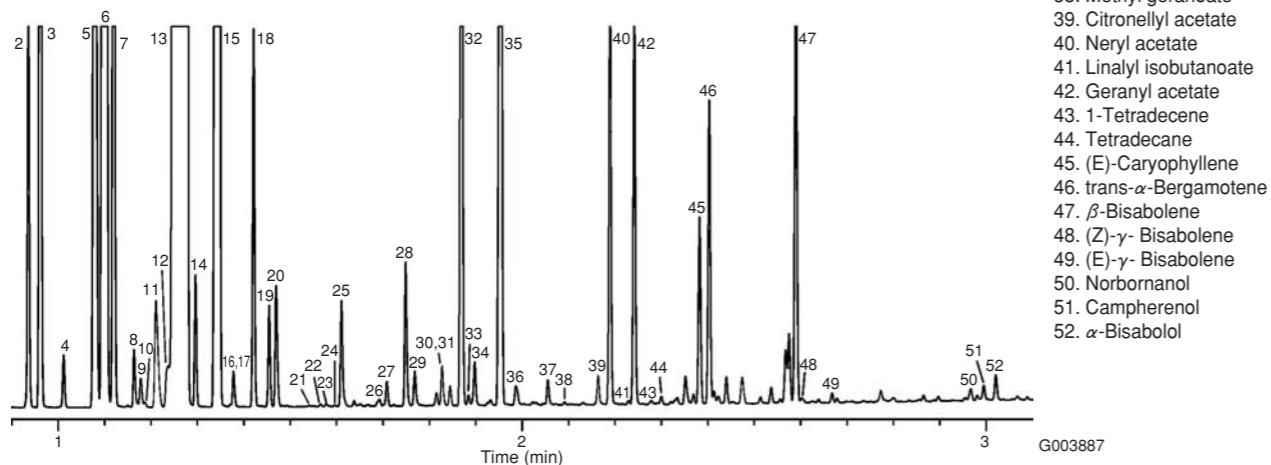
det. : FID, 320 °C

carrier gas : hydrogen, 81.5 cm/sec constant

Injection : 0.4 µL, 300:1 split

Sample : lemon essential oil in hexane

- | | | |
|-------------------|--------------------------|--------------------------|
| 1. Tricyclene | 13. Limonene | 25. Citronellal |
| 2. α-Thujene | 14. (E)-β-Ocimene | 26. Borneol |
| 3. α-Pinene | 15. γ-Terpinene | 27. Terpinen-4-ol |
| 4. Camphene | 16. cis-Sabinene hydrate | 28. α-Terpineol |
| 5. Sabinene | 17. Octanol | 29. Decanal |
| 6. β-Pinene | 18. Terpinolene | 30. Citronellol |
| 7. Myrcene | 19. Linalool | 31. Nerol |
| 8. Octanal | 20. Nonanal | 32. Neral |
| 9. α-Phellandrene | 21. cis-Limonene oxide | 33. Carvone |
| 10. δ-3-Carene | 22. trans-Limonene oxide | 34. Geraniol |
| 11. α-Terpinene | 23. (E)-Myroxide | 35. Geranial |
| 12. π-Cymene | 24. Camphor | 36. Perilla aldehyde |
| | | 37. Undecanal |
| | | 38. Methyl geranoate |
| | | 39. Citronellyl acetate |
| | | 40. Neryl acetate |
| | | 41. Linalyl isobutanoate |
| | | 42. Geranyl acetate |
| | | 43. 1-Tetradecene |
| | | 44. Tetradecane |
| | | 45. (E)-Caryophyllene |
| | | 46. trans-α-Bergamotene |
| | | 47. β-Bisabolene |
| | | 48. (Z)-γ-Bisabolene |
| | | 49. (E)-γ-Bisabolene |
| | | 50. Norbornanol |
| | | 51. Campherenol |
| | | 52. α-Bisabolol |



トルエン (ASTM D6526) (SLB™-IL100)

SLB™-IL100

Column : SLB™-IL100, 30 m x 0.25 mm I.D., 0.20 µm (28884-U)

Oven : 70 °C

inj. : 200 °C

det. : FID, 200 °C

carrier gas : helium, 28 cm/sec

Injection : 1 µL, 40:1 split

Liner : 4 mm I.D., split, cup

Sample : toluene spiked with 0.01% (w/w) of benzene, ethylbenzene, p-xylene, m-xylene, cumene, 1,4-dioxane, and o-xylene

1. Alkanes
2. Benzene
3. Toluene
4. Ethylbenzene
5. p-Xylene
6. m-Xylene
7. Isopropylbenzene (cumene)
8. 1,4-Dioxane
9. o-Xylene

