

Supel™ -Select SCX SPE Supel-Select SAX SPE

担体	: 親水性基導入ステレン系ポリマー
SCX官能基	: スルホン酸
SAX官能基	: 第四級アンモニウム塩
粒子径	: 55~60 μm
表面積	: 400~410 m ² /g
ポアサイズ	: 87 Å
ポア容量	: 0.88 mL/g
フリッツ	: ポリエチレン製 細孔径 20 μm
抽出管材質	: ポリプロピレン製

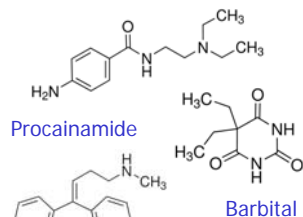
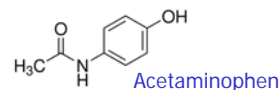
保持メカニズム: イオン交換 / 対象試料: 水溶液試料 (生体試料、水試料)

操作方法	SCX	SAX
コンディショニング:	メタノール	
平衡化:	水	
サンプルロード		
洗浄:	酸性バッファー	塩基性バッファー
溶出1:	メタノール	
溶出2:	5% NH ₄ OH/メタノール溶液	2% ギ酸/メタノール溶液

Supel-Select SCX SPE (強酸性陽イオン交換タイプ)

充填剤量/抽出管タイプ	入数/箱	GAT.NO.	価格(¥)
30 mg/1 mL	100	54240-U	19,300
60 mg/3 mL	50	54241-U	13,900
200 mg/6 mL	30	54242-U	16,200
500 mg/12 mL	20	54243-U	17,000
1 g/20 mL	20	54245-U	33,300
30mg/well	1	575664-U	29,800
60mg/well	1	575665-U	29,800

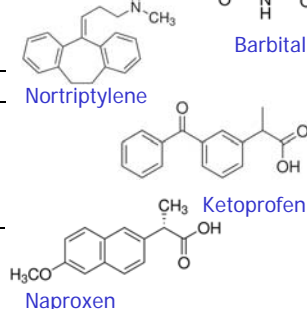
化合物/回収率	Supel-Select SCX
Acetaminophen	92%
Procainamide	93%
Barbital	95%



Supel-Select SAX SPE (強塩基性陰イオン交換タイプ)

充填剤量/抽出管タイプ	入数/箱	GAT.NO.	価格(¥)
30 mg/1 mL	100	54231-U	19,300
60 mg/3 mL	50	54233-U	13,900
200 mg/6 mL	30	54235-U	16,200
500 mg/12 mL	20	54236-U	17,000
1 g/20 mL	20	54237-U	33,300
30mg/well	1	575660-U	29,800
60mg/well	1	575663-U	29,800

化合物/回収率	Supel-Select SAX
Barbital	93%
Nortriptylene	92%
Ketoprofen	97%
Naproxen	97%



© 2012 Sigma-Aldrich Co. LLC. All rights reserved. SIGMA, SAF, SIGMA-ALDRICH, ALDRICH, and SUPELCO are trademarks of Sigma-Aldrich Co. LLC, registered in the US and other countries. FLUKA is a trademark of Sigma-Aldrich GmbH, registered in the US and other countries. SAFAC brand products are sold through Sigma-Aldrich, Inc. Purchaser must determine the suitability of the product(s) for their particular use. Additional terms and conditions may apply. Please see product information on the Sigma-Aldrich website at sigma-aldrich.com. Supel is a trademark of Sigma-Aldrich and Sigma-Aldrich Biotechnology, LP.

本記事の製品および情報は2012年3月1日現在の情報であり、掲載の品目、製品情報、価格等は予告なく変更される場合がございます。

最新の情報は、弊社Webサイト (sigma-aldrich.com/japan) をご覧ください。

掲載価格は希望納入価格(税別)です。詳細は販売代理店様へご確認ください。

弊社の試薬は試験研究用のみを目的として販売しております。医薬品原料並びに工業用原料等としてご購入の際は、弊社ファインケミカル事業部までお問合せ願います。

SIGMA-ALDRICH®

シグマ アルドリッチ ジャパン株式会社

〒140-0002 東京都品川区東品川2-2-24 天王洲セントラルタワー4階

製品に関するお問い合わせは、弊社テクニカルサポートへ

TEL: 03-5796-7440 FAX: 03-5796-7355

E-mail: sialjpsp@sial.com

在庫照会・ご注文方法に関するお問い合わせは、弊社カスタマーサービスへ

TEL: 03-5796-7320 FAX: 03-5796-7325

E-mail: sialjpcs@sial.com

大阪営業所: 〒532-0004 大阪市淀川区西宮原2-7-38 新大阪西浦ビル

TEL: 06-6397-5963 FAX: 06-6397-4649

<http://www.sigma-aldrich.com/japan>

お問合せは下記代理店へ